

Selbstinduktion (zeitlicher Verlauf von U_i und I_i)

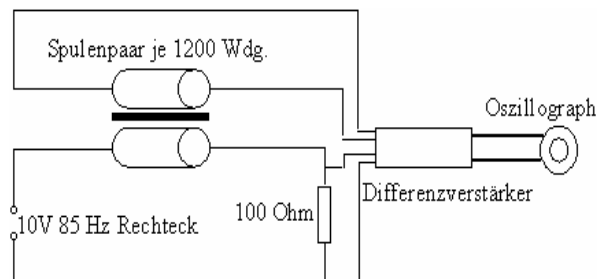
Benötigte Geräte

- Stromversorgungsgerät (10V, 85Hz, Rechteck)
- Ein-Aus-Schalter
- 2 Spulen (1200 Windungen) mit Eisenkern
- ohmscher Widerstand (100 Ohm)
- Differenzverstärker
- Zwei-Kanal-Oszillograph
- Kabel

Aufbau



Schaltplan



Durchführung

Nach dem Einschalten können auf dem Oszillographen der zeitliche Verlauf von U und I beobachtet werden.

a) t-I-Kurve



b) t-U-Kurve



c) t-U- und t-I-Kurve

